

Спортивная футболка SHANGHAI WOMAN женская
Методы нанесения: DTF-трансфер, шелкография, термотрансфер,
вышивка (тах.250*250 мм)

Масштаб 1:10

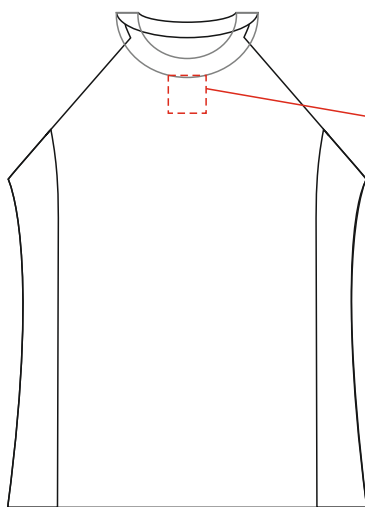
Лицо



Оборот



на внутренней стороне спинки



Масштаб 1:10



Масштаб: 1:1

Внимание: на размерах менее размера L края изображения максимального поля могут уходить в подмышки. Просим учитывать это при расположении макета!

Шелкография и термотрансфер возможна только в 1 цвет - на темных изделиях - белой, черной или серебряной краской, на белых - любым цветом.
На черном и красном изделиях белый цвет мигрирует